

Planta de localização  
escala 1:50

		Pilar										Fundação					
Nome	Seção (cm)	X (cm)	Y (cm)	Carga Máx. (kgf)	Carga Min. (kgf)	Mx (kgf.m)	My (kgf.m)	Fx (kgf)	Fy (kgf)	Lado B (cm)	Lado H (cm)	h1 / h2 (cm)	h1 / h2 (cm)	h1 / h2 (cm)	h1 / h2 (cm)	h1 / h2 (cm)	h1 / h2 (cm)
P1	80x80	144.20	-111.00	7700	1000	500	800	300	400	120	120	25	25	25	110	25	110
P2	80x80	644.20	-111.00	7700	900	300	400	300	300	120	120	25	25	25	110	25	110
P3	80x80	1144.20	-111.00	7700	900	300	400	300	300	120	120	25	25	25	110	25	110
P4	80x80	1644.20	-111.00	7700	900	300	400	300	300	120	120	25	25	25	110	25	110
P5	80x80	2144.20	-111.00	7700	900	300	400	300	300	120	120	25	25	25	110	25	110
P6	80x80	2644.20	-111.00	7700	900	300	300	300	300	120	120	25	25	25	110	25	110
P7	80x80	3144.20	-111.00	7700	1000	500	500	400	400	120	120	25	25	25	110	25	110
P8	80x80	144.20	-1781.00	7700	1000	800	800	300	300	120	120	25	25	25	110	25	110
P9	80x80	644.20	-1781.00	7700	900	300	400	300	300	120	120	25	25	25	110	25	110
P10	80x80	1144.20	-1781.00	7700	900	300	400	300	300	120	120	25	25	25	110	25	110
P11	80x80	1644.20	-1781.00	7700	900	300	400	300	300	120	120	25	25	25	110	25	110
P12	80x80	2144.20	-1781.00	7700	900	300	400	300	300	120	120	25	25	25	110	25	110
P13	80x80	2644.20	-1781.00	7700	900	300	300	300	300	120	120	25	25	25	110	25	110
P14	80x80	3144.20	-1781.00	7700	1000	800	500	400	300	120	120	25	25	25	110	25	110
P15	80x80	163.20	-652.85	7800	1100	200	300	300	300	120	120	25	25	25	110	25	110
P16	80x80	3125.20	-652.85	7800	1100	200	600	300	300	120	120	25	25	25	110	25	110
P17	80x80	163.20	-1239.20	7800	1100	400	300	300	400	120	120	25	25	25	110	25	110
P18	80x80	3125.20	-1239.20	7800	1100	400	600	300	400	120	120	25	25	25	110	25	110

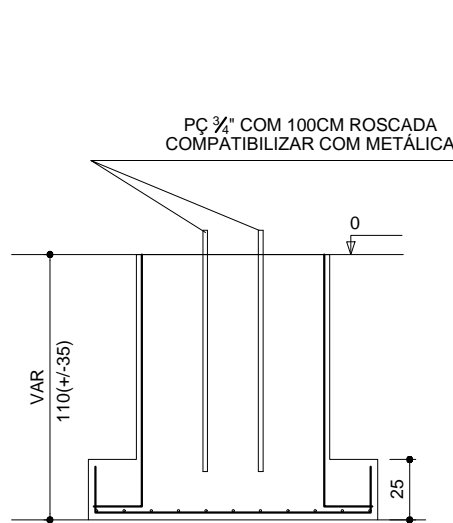
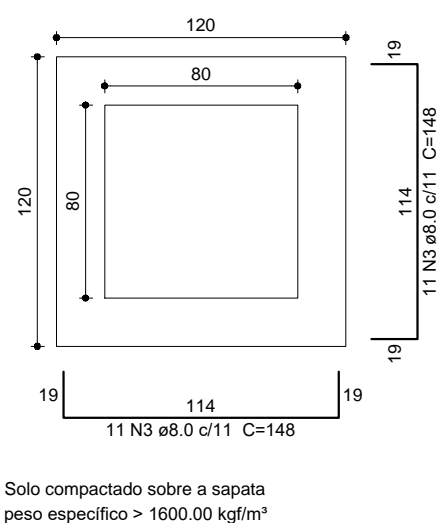
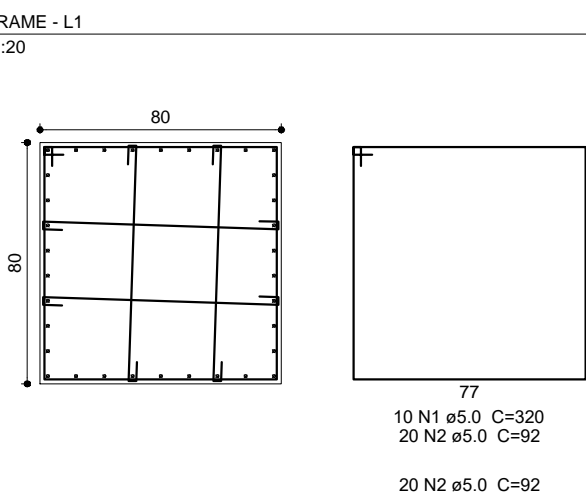
P1=P2=P3=P4=P5=P6=P7=P8=P9=P10=P11=P12  
=P13=P14=P15=P16=P17=P18

S1=S2=S3=S4=S5=S6=S7=S8=S9=S10=S11=S12  
=S13=S14=S15=S16=S17=S18

PLANTA  
ESC 1:25

CORTE  
ESC 1:25

BALDRAME - L1  
ESC 1:20



PC 3/4" COM 100CM ROSCADA  
COMPATIBILIZAR COM METÁLICA

### Resumo do aço

ÁÇO	DIAM (mm)	C.TOTAL (m)	PESO + 10 % (kg)
CA50	8.0	586.1	254.4
CA60	10.0	771.2	523
CA60	5.0	1238.4	210
PESO TOTAL (kg)			
CA50	777.4		
CA60	210		

Volume de concreto (C-25) = 22.02 m³

**IMPORTANTE:**  
PREVER NA CONCRETAGEM PEÇAS DE 3/4" ROSCADA  
PARA FIXAÇÃO DA ESTRUTURA METÁLICA

AUTOR: MARIA HELENA BEZERRA DE OLIVEIRA  
ENG. CIVIL – CREA RN 211502646–2

PROPRIETÁRIO:

EXECUÇÃO:

## PREFEITURA MUNICIPAL DE SÃO MIGUEL DO GOSTOSO

PROJETO:  
PROJETO DE ESTRUTURA  
OBRA:  
Reforma e melhoria na quadra na  
comunidade de Antônio Conselheiro.  
ASSUNTO:  
Locação Pilares, Armazém e forma  
das Sapatas da Fundação.

PRANCHA

01/04

Área do Terreno:430.39m²

Área Ampliada: 569.45m²

DATA:08.10.19

Área Construída: 430.39m²

Área Reformada:569.45m²

ESCALA:1/125